



مشاهد ومشاعر مَكَّة المُكْرَّمَة  
- آثار آل عبد مناف -  
مجموعة صور جويّة وطبيعيّة وخرائط

من FGC8712  
إلى FGC10500

# منطقة مكة المكرمة ومشاعرها المباركة

صورة جوية

غار حراء

منى

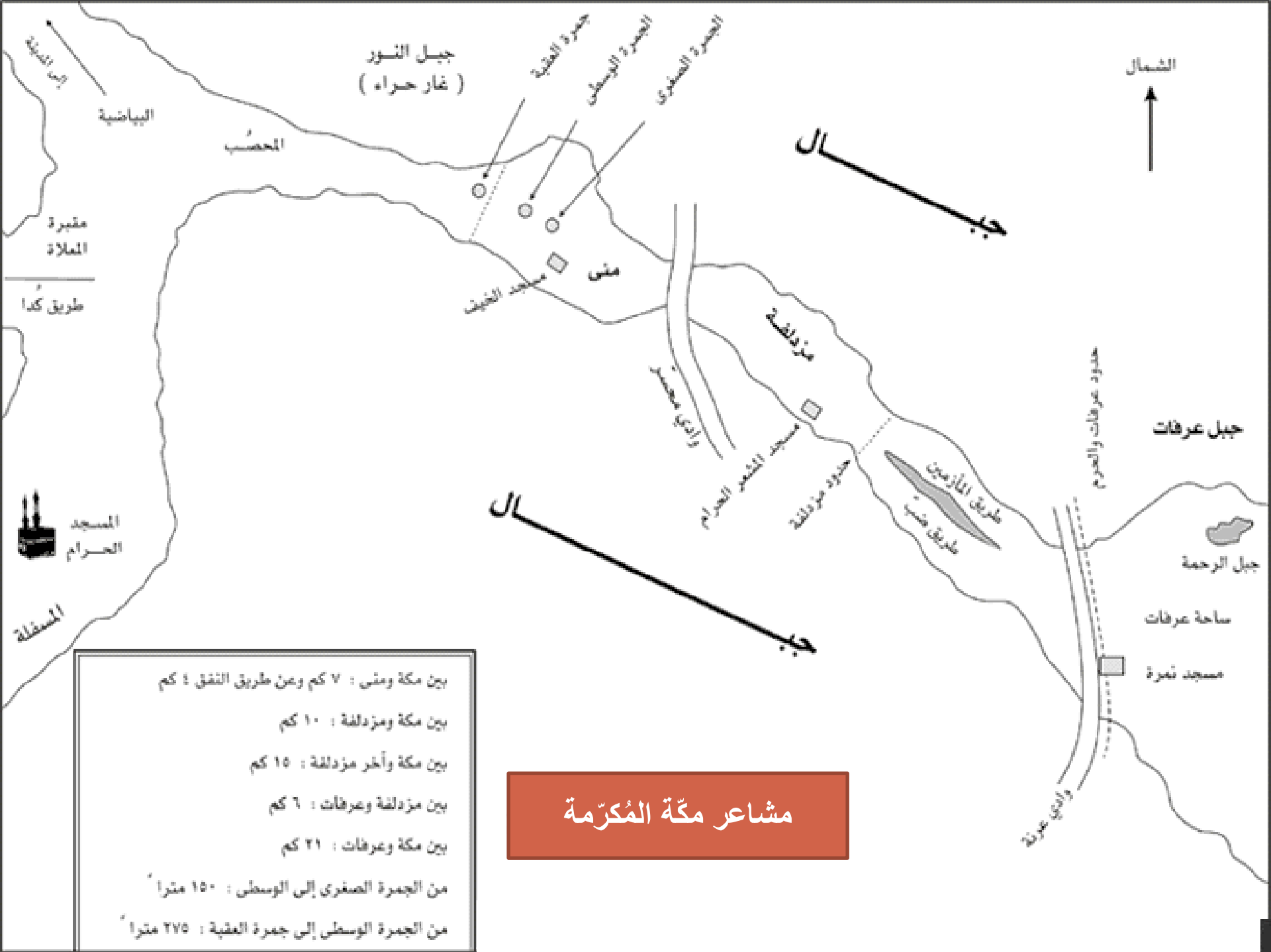
المعلاة

الكعبة المشرفة

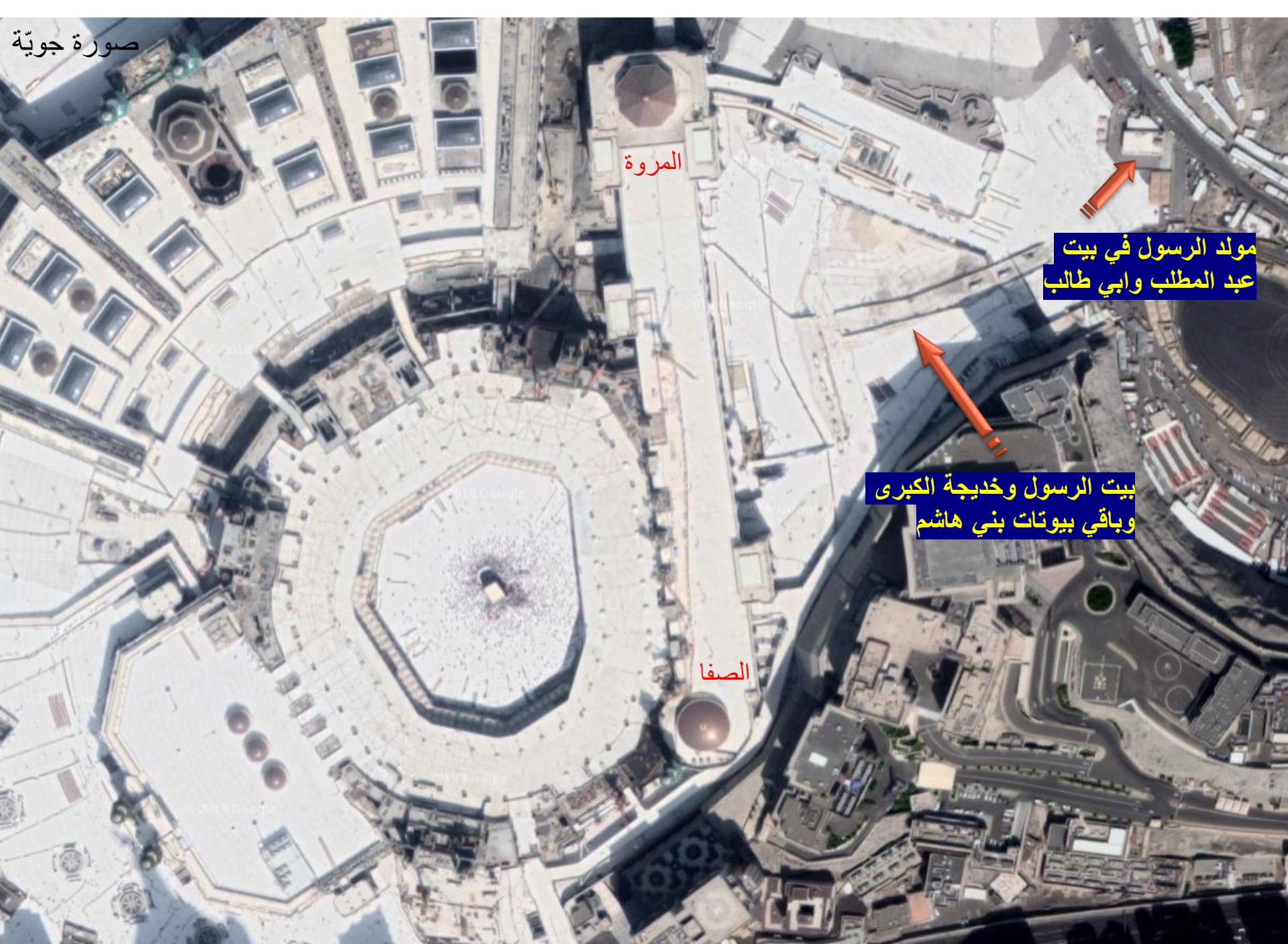
مزدلفة

جبل عرفة









صورة جوية

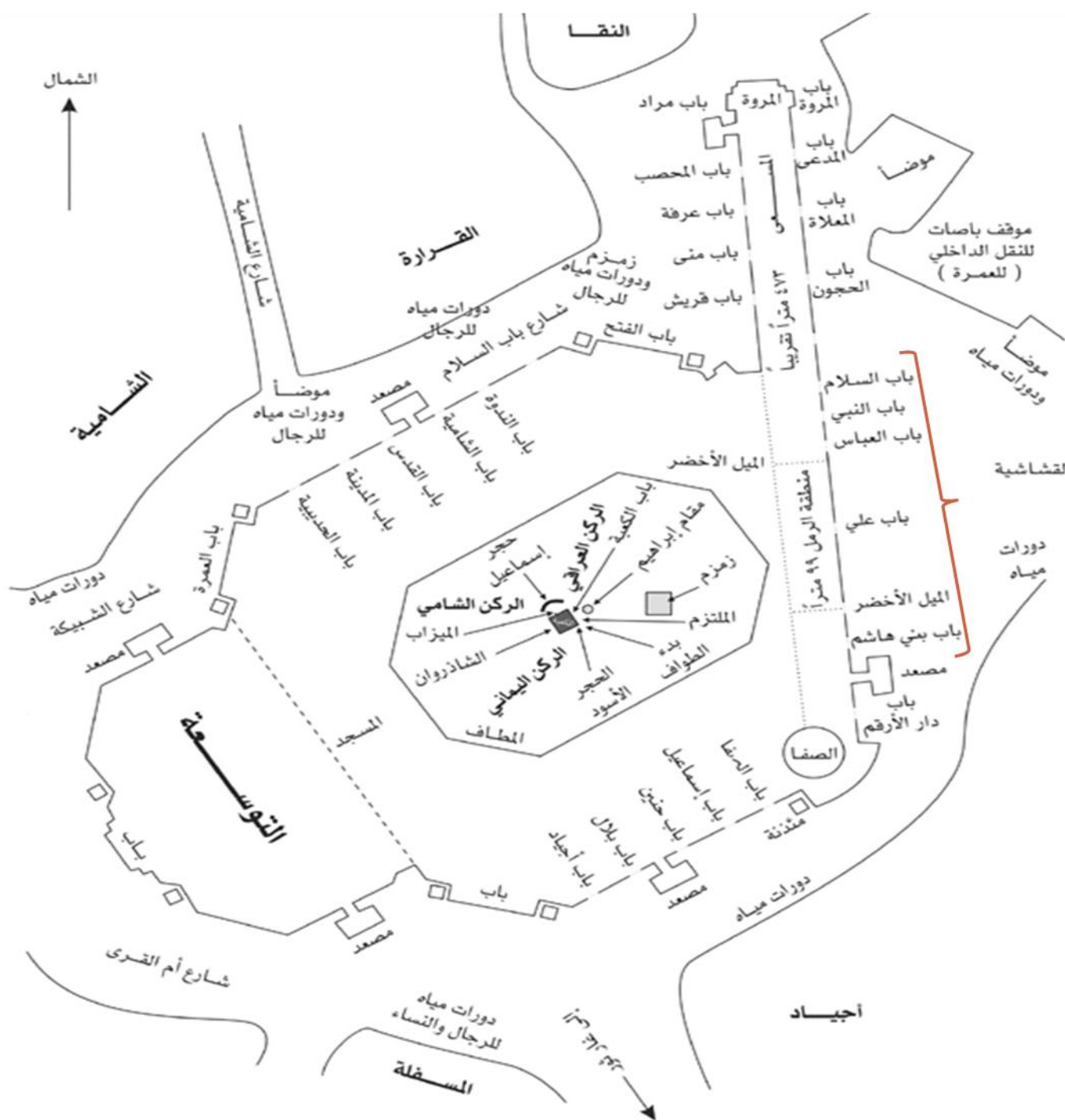
المروة

مولد الرسول في بيت  
عبد المطلب وابي طالب

بيت الرسول وخديجة الكبرى  
وباقي بيوتات بني هاشم

الصفاء

وعن يمينه  
بيوتات النبي (ص)  
وباقى بني هاشم



البيت الذي عاش فيه رسول الله (صلى الله عليه وآله) مع زوجته السيّدة خديجة (ع)  
خلف المسعى المبارك مدّة 28 عاماً



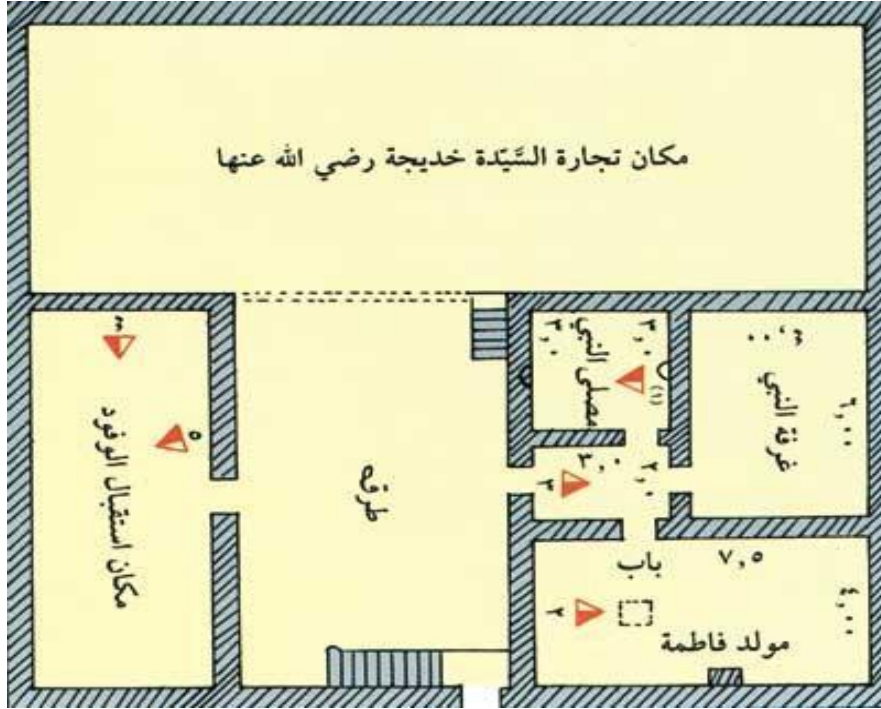
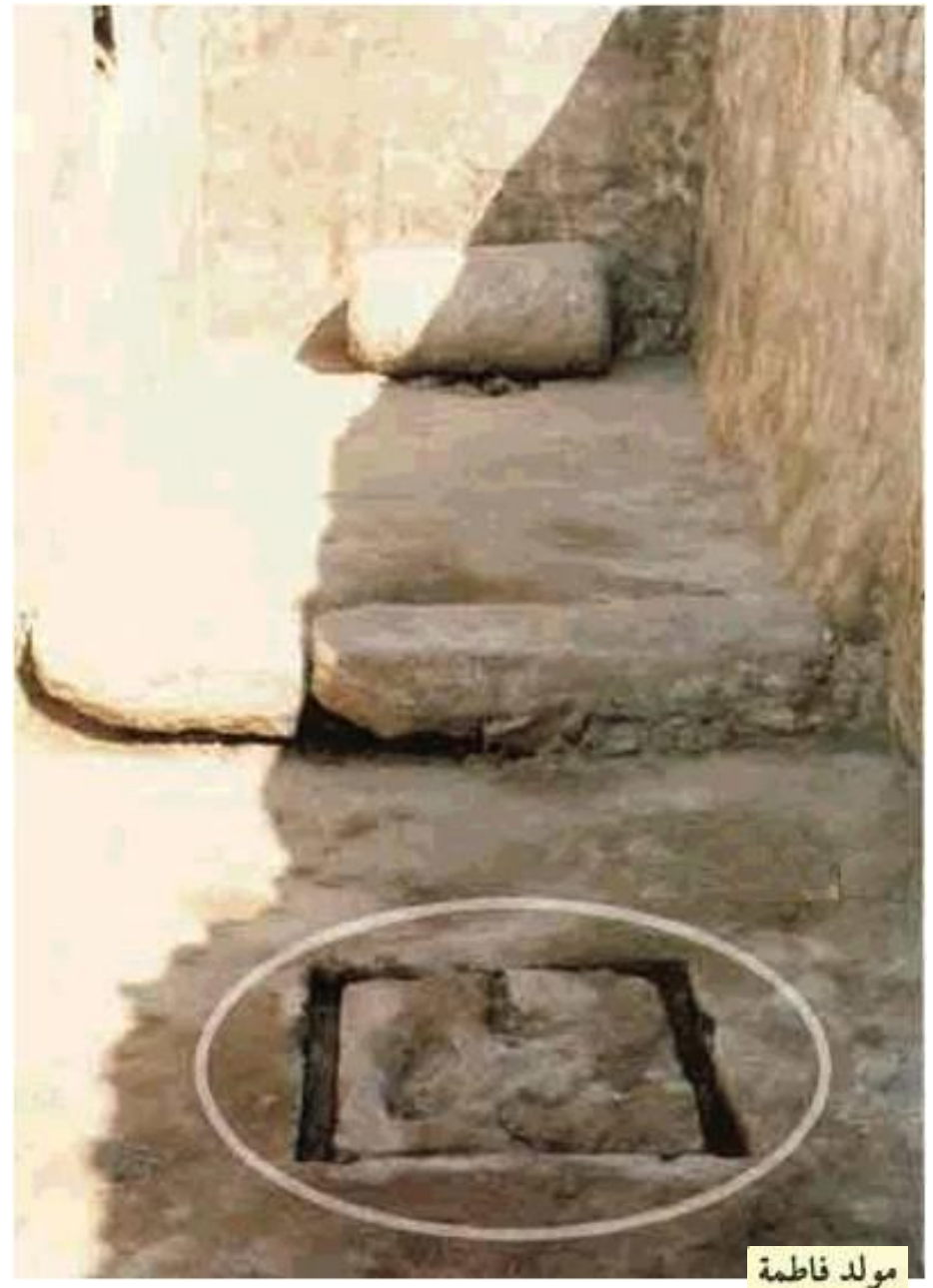
محراب الصلاة



ساحة بيوت بني هاشم خلف المسعى



بيت الرسول وخديجة الكبرى في مكة المكرمة



توفيت خديجة الكبرى قبل الهجرة بثلاث سنين ولها من العمر خمس وستون سنة ودفنت بالحجون في مقبرة المعلاة في شعب ابي طالب



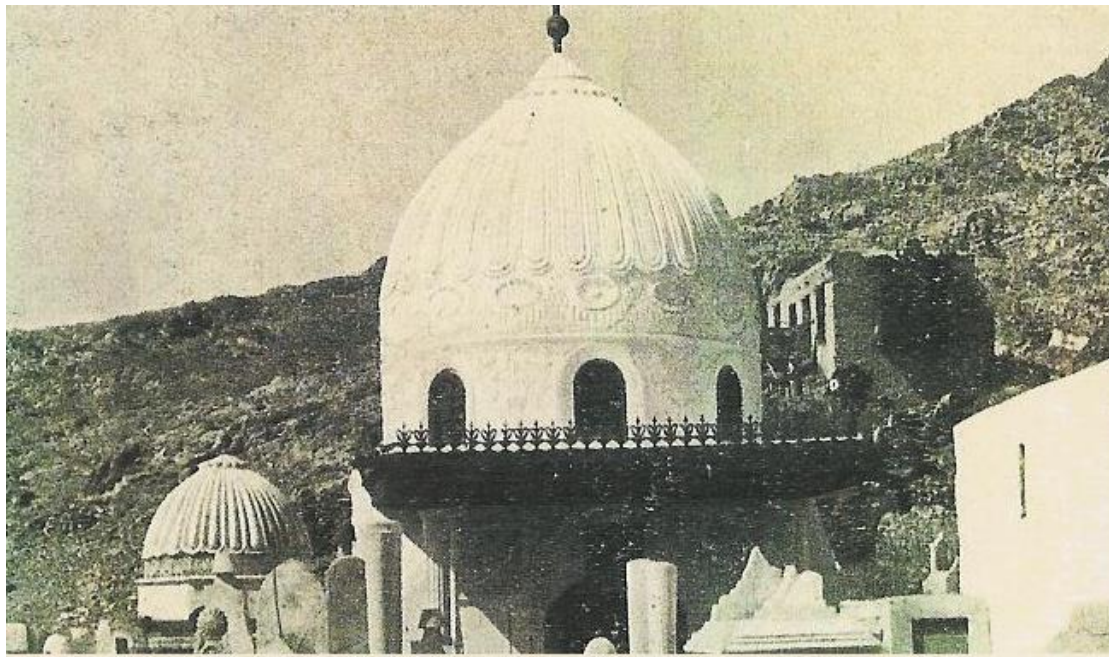
مقبرة المعلاة



صورة جوية



مقبرة المعلاة في شعب أبي  
طالب في مكة المكرمة تضم  
مراقد **أبي طالب** و**خديجة**  
**الكبرى** و**ابنها القاسم** و**عبد**  
**المطلب** و**عبد مناف** عليهم  
السلام



صورة لمكان قبر السيدة خديجة رضي الله عنها عندما كان عليها بعض القباب قبل إزالتها ... ويجوارها قبر القاسم ابنها رضي الله عنه

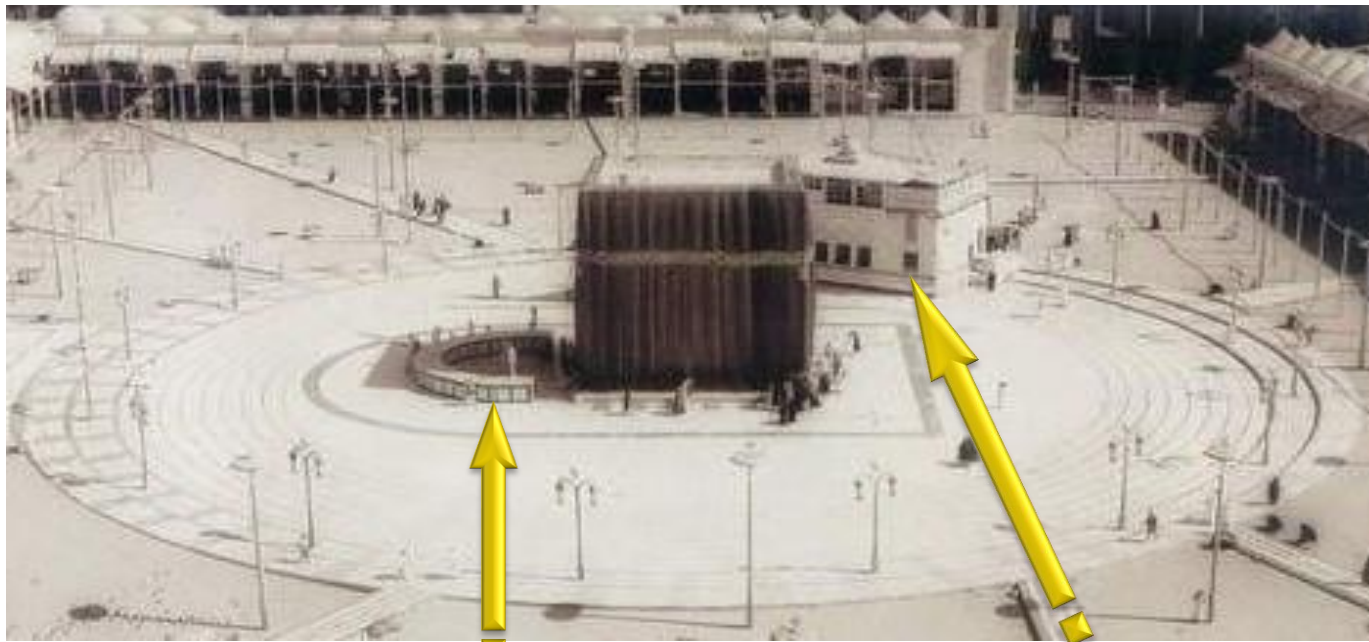


مرقد السيّدة خديجة وابنها القاسم بالحجّون في مقبرة  
المعلاة في شعب ابي طالب



مقبرة المعلاة وقباب آل عبد مناف



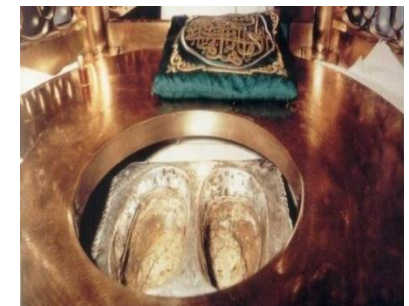


حجر إسماعيل (الحطيم):  
وفيه بيت ومرقد إسماعيل وهاجر وباقي الأنبياء (ع)

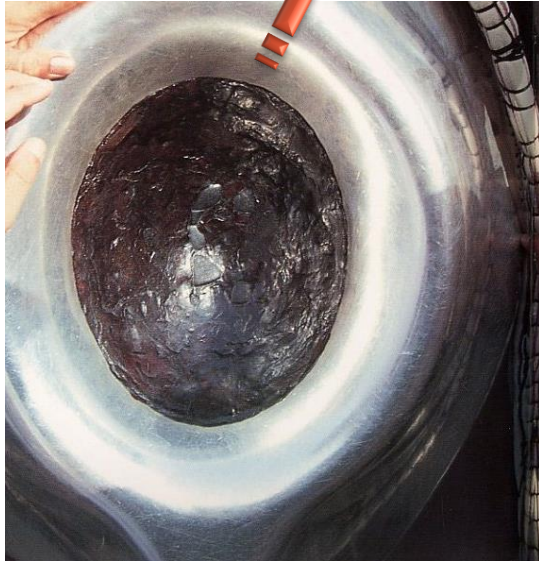
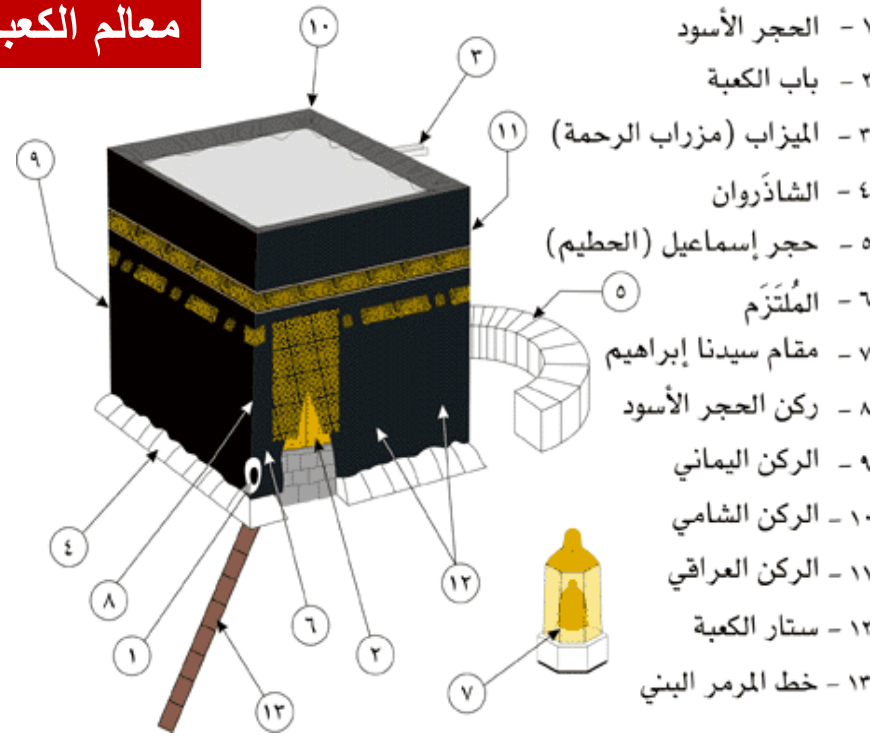
بئر زمزم والبناء  
القديم الذي كان يعلوه



مقام إبراهيم (ع) وموضع قدمه الشريفة



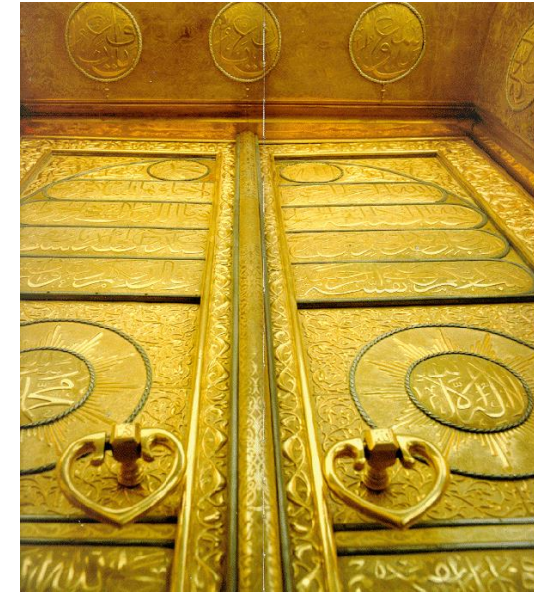
## معالم الكعبة المشرفة



الحجر الأسود

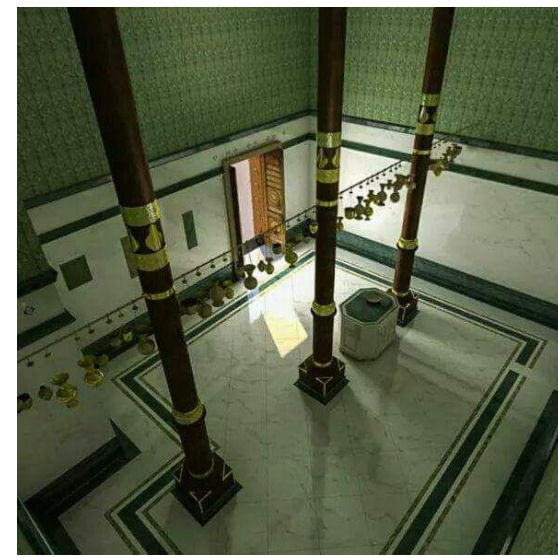


داخل الكعبة المشرفة



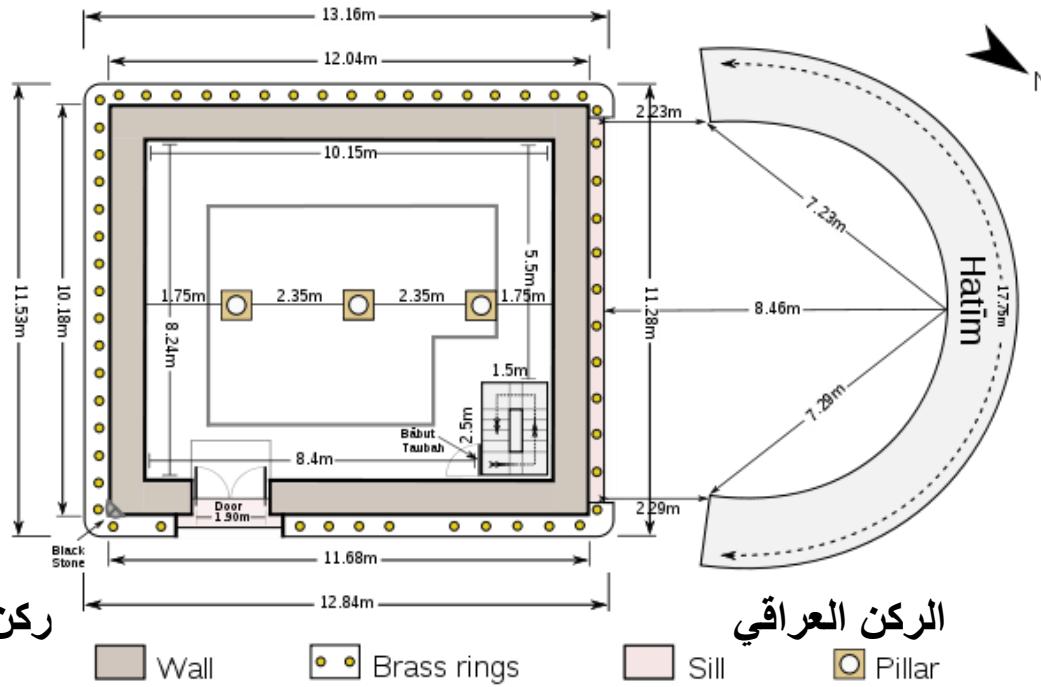
باب الكعبة المشرفة

الكعبة المشرفة  
من الداخل  
وأبعادها



الركن اليمني

الركن الشامي



ركن الحجر الأسود

الركن العراقي

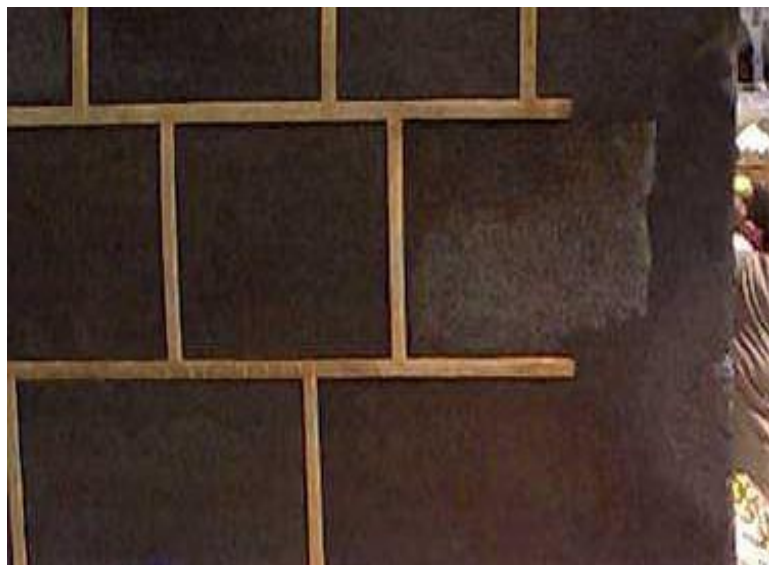
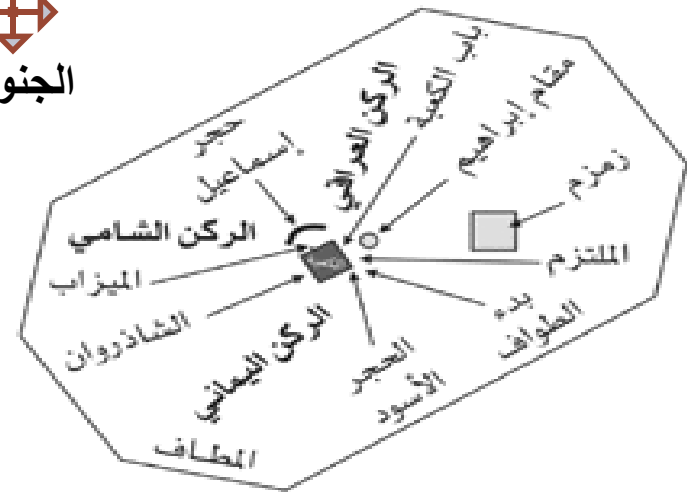


باب التوبة عند  
الركن العراقي



مولد الامام علي (ع) عند الركن اليماني

الشمال  
الجنوب



الركن اليماني



الركن اليماني



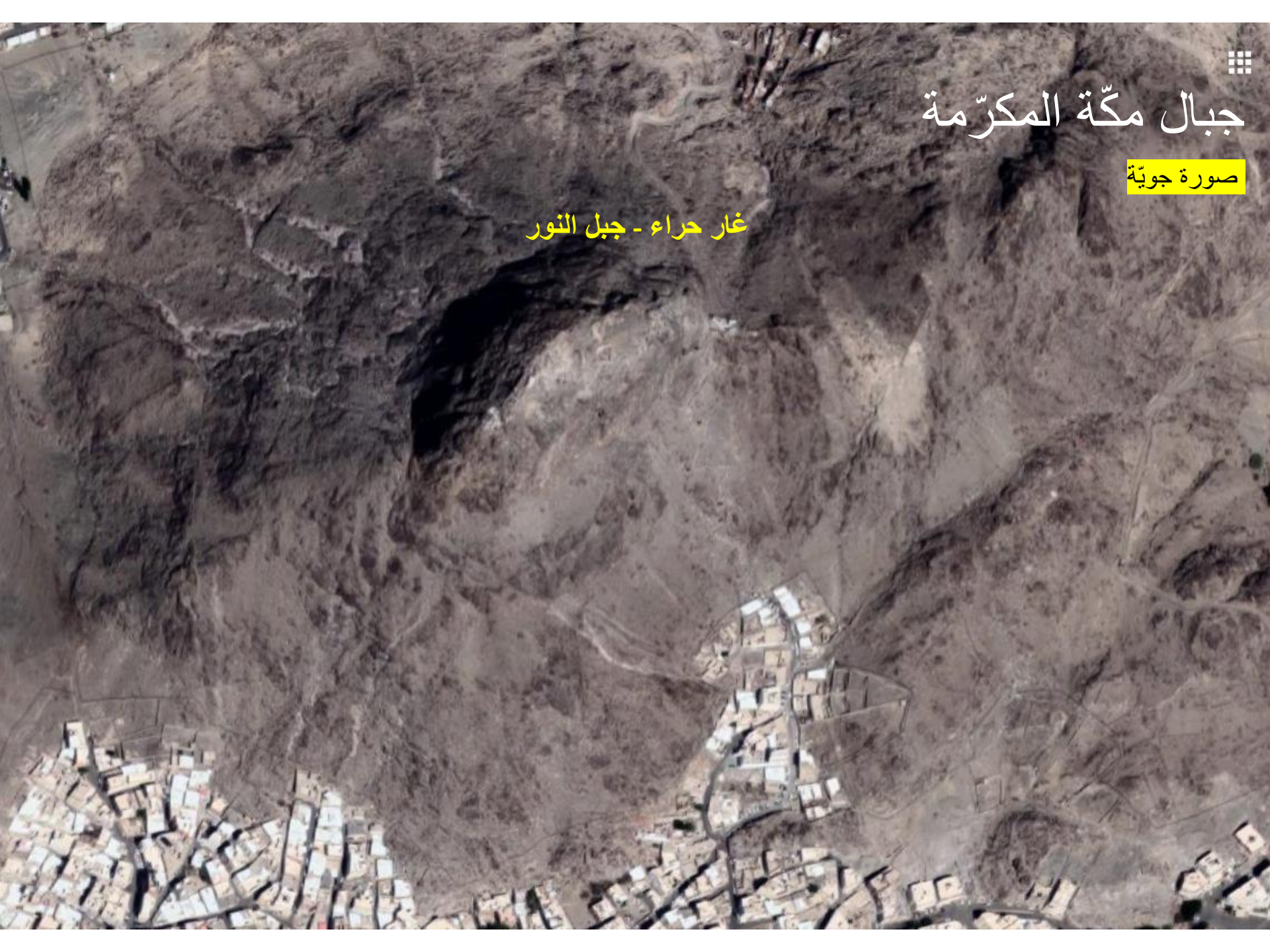
الركن اليماني



# جبال مكة المكرمة

صورة جوية

غار حراء - جبل النور



غار حراء - جبل النور



جبل عرفة



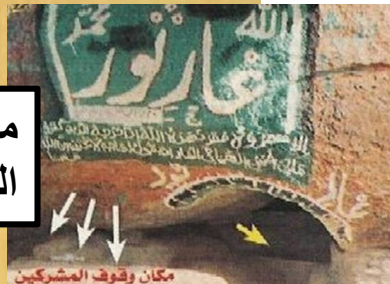
جبل عرفة

# الطريق الذي سلكه النبي في هجرته

مدينة  
الرسول



مكة  
المكرمة



أبعاد المسافات عن مكة المكرمة بالكيلومترات

|     |                         |
|-----|-------------------------|
| ٤٣٧ | ذو الحليفة ( أبار علي ) |
| ٢٠٤ | الجحفة ( رايع )         |
| ٩٤  | قرن المنازل             |
| ٩٤  | يلملم                   |
| ٩٨  | ذات عرق                 |
| ٧٣  | جدة                     |
| ٨٨  | الطائف                  |
| ١٦  | الجمرة                  |
| ٦   | التنعيم                 |
| ١٥  | الحديبية                |
| ١٤  | ثنية جبل المقطع         |
| ١٢  | أضلة لبن                |
| ٣٤  | من جهة عرفات            |

مواقيت الحج

